

Il Primo Soccorso

Enzo Vita

Croce Rossa Italiana
Monitore



PRIMO SOCCORSO

**Il primo soccorso consiste
in un insieme di manovre rivolte
ad un soggetto infortunato o malato,
con mezzi di fortuna,
da personale sanitario e non
in attesa di intervento specializzato.**

PRONTO SOCCORSO

**Il pronto soccorso consiste
in un insieme di manovre e cure
eseguite in condizione di
emergenza / urgenza
con ausilio di presidi e farmaci
idonei da personale sanitario
specializzato**



EMERGENZA

**Condizione patologica grave
che coinvolge uno o più individui
vittime di eventi che necessitano di
immediato ed adeguato
intervento terapeutico
o ricorso a mezzi speciali di
trattamento
(statisticamente poco frequente)**

URGENZA

**Condizione patologica
che coinvolge uno o più individui
colpiti da processi patologici che pur
non mettendo la persona a “rischio vita”
necessitano entro breve tempo di
opportuno intervento terapeutico
(statisticamente ordinario)**



OBIETTIVI:

- Riconoscere un'emergenza sanitaria
- Attivare in modo corretto Sistema di Soccorso 118 o 112
- Evitare o contenere i danni personali
- Eseguire manovre di primo soccorso in attesa dell'arrivo di personale qualificato

**RIDURRE LE
MORTI EVITABILI**

**DIMINUIRE I TASSI
DI INVALIDITA'**

**RIDURRE LA
MORBILITA'**

*Astensione da manovre di
Primo Soccorso*

*Manovre scorrette
durante il Soccorso*

↕ Costo Sociale ↕

*Rapporto nella società tra
Individui sani e malati*



D.P.R. 27 MARZO 1992 ISTITUISCE IL 118

Non è il Paziente che deve raggiungere in tempi brevi l'ospedale, ma l'ospedale che con attrezzatura adeguata e personale addestrato raggiunge l'utente, lo stabilizza sul posto e lo invia alla struttura sanitaria più idonea alle sue condizioni cliniche



SISTEMA INTEGRATO



- Numero Unico di Soccorso Sanitario
- Centrale Operativa coordina attività di tutte le unità di soccorso territoriale
- Garantisce integrazione di tutte le strutture sanitarie



NUMERO UNICO D'EMERGENZA



- **Contattare i servizi di emergenza nell'UE**
- **Entro il 2008 esteso a tutti i Paesi dell'UE**
- **In Italia sostituirà: 112, 113, 115 e 118**
- **In un Paese con un numero di emergenza diverso dal 112, la chiamata viene automaticamente reindirizzata**



SISTEMA INTEGRATO



- Numero gratuito
- Componibile da tutti i telefoni fissi o mobili
- Può essere composto anche da cellulare privo della SIM card
- Risponde la Centrale Operativa per Provincia di competenza



118
REGIONE SOCCORSO
SANITA'

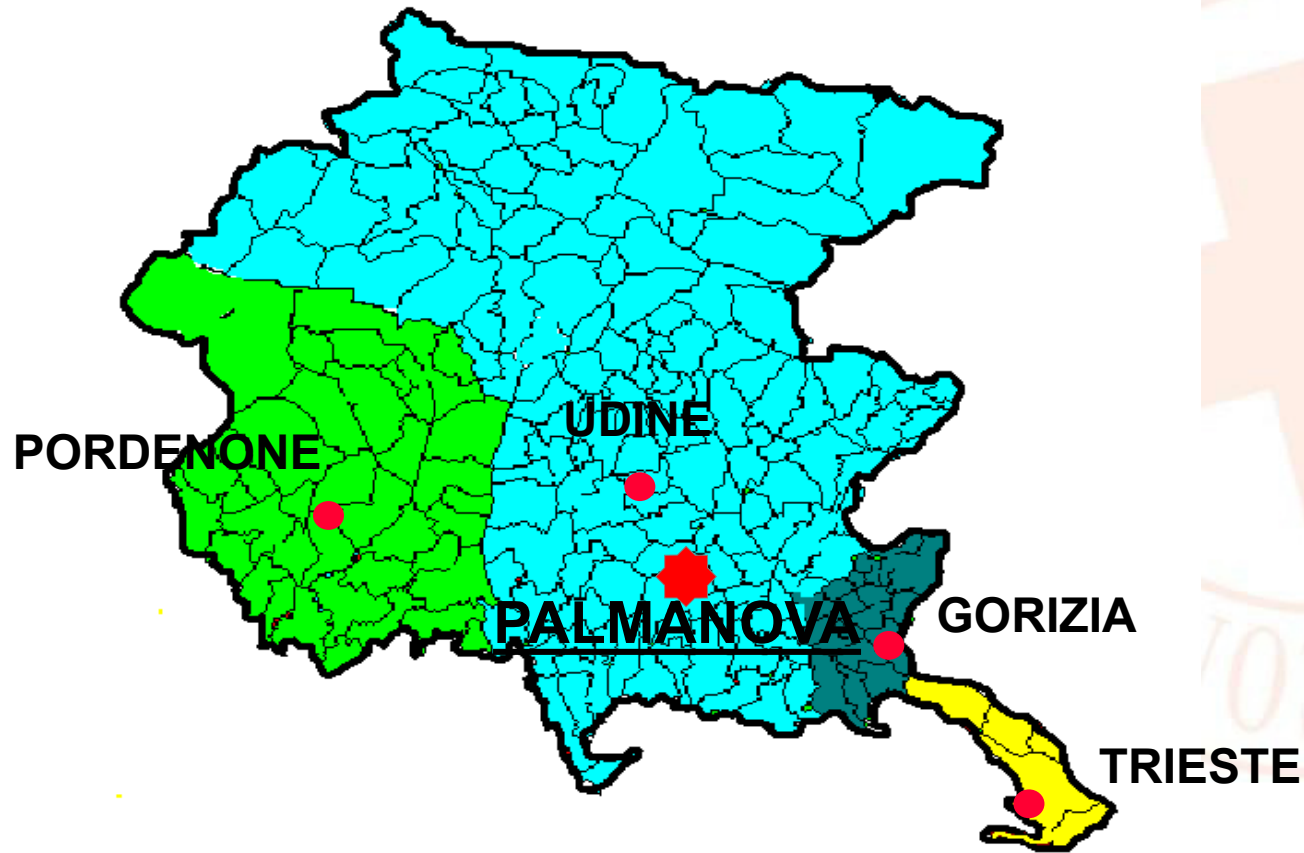


2008/01/01



Croce Rossa Italiana

CENTRALI OPERATIVI IN FVG



NUMERO ICE



“In Case of Emergency - In Caso di Emergenza”

Tenere sempre nel portafoglio un piccolo foglietto nel quale si riportano i numeri ICE

ICE1, ICE2, ICE3 + numero di telefono della persona da avvisare in caso di necessità

Obiettivo: richiedere rapidamente notizie cliniche o terapeutiche del paziente



LA CATENA DEL SOCCORSO





LA SCENA



**Prima di tutto la
sicurezza !!!**



**Siamo in una
situazione sicura?**



Croce Rossa Italiana

VALUTAZIONE DELLA SCENA

Sicurezza:

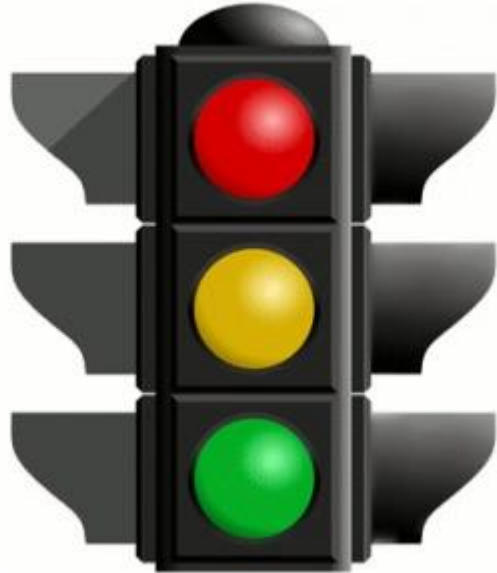
- per il soccorritore (autoprotezione)
 - per le vittime
- Il soccorritore infortunato ostacola il soccorso

Dinamica dell'evento:

- tipo di evento
- n° vittime coinvolte
- meccanismo di lesione



LA SICUREZZA

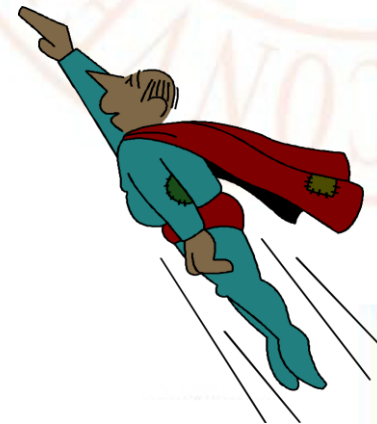


OSSERVA

RIFLETTI

AGISCI

NON FARE L'EROE !!!



Croce Rossa Italiana

LA CONDOTTA DEL SOCCORRITORE

Cosa NON DEVE fare:

- **NON** muovere l'infortunato
- **NON** trasportarlo con manovre o mezzi inadeguati
- **NON** dargli da bere (NO alcolici !)
- **NON**

**Manteniamo la calma e
Ragioniamo !**



LA CONDOTTA DEL SOCCORRITORE

Cosa DEVE fare:

- valutare la sicurezza dell'ambiente
 - ?** **autoprotezione**
- allontanare i curiosi
- valutare la natura e la dinamica dell'evento



LA CHIAMATA AL 118 o 112



- Mantenere la calma

Fare in fretta ma NON con fretta!!

- Osservare attentamente la scena (n° feriti, loro condizioni, incastrati...)
- Evidenziare pericoli reali o potenziali
- Telefonare dal telefono più vicino o con cellulare
- Non riagganciare il telefono

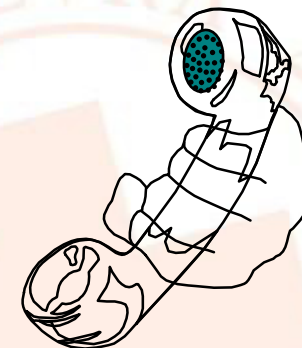


CHIAMATA D'EMERGENZA

118
REGIONE SOCCORSO
S A N I T A'



- ▶ Nome
- ▶ Località
 - Via-Nr. Civico
 - Riferimenti
- ▶ Ha visto l'accaduto
- ▶ Vede l'infortunato



118

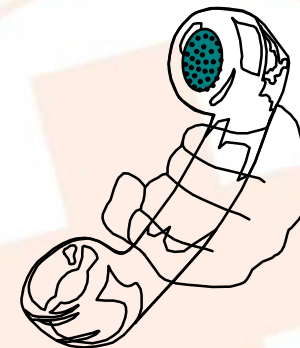


Croce Rossa Italiana

CHIAMATA D'EMERGENZA



- ▶ Cosciente → Respira
- ▶ Dolore
 - Torace
 - Addome
 - Altro
- ▶ Da Quanto Tempo
- ▶ Età del Paziente

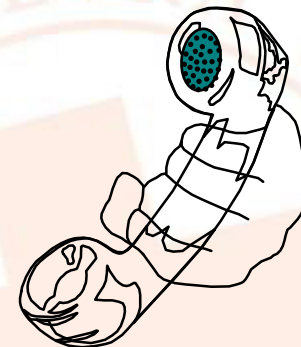


CHIAMATA D'EMERGENZA

118
REGIONE SOCCORSO
S A N I T A'



N° vittime → Mezzi coinvolti



Dinamica

Incastrati
Caduto da quanti mt.
Ferita penetrante
Pz. Sbalzato
Sostanza infiammabile



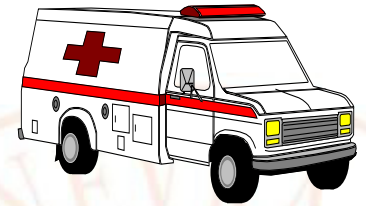
LA CHIAMATA AL 118 o 112



- Dare supporto psicologico agli infortunati in attesa dell'arrivo dei soccorsi (tenendoli calmi e fermi)
- Non eseguire manovre di cui non si è sicuri
- In caso di pericolo preservare la propria sicurezza



ARRIVO DEI SOCCORSI



- **Spiegare in modo sintetico ma completo l'accaduto**
- **Attendere l'arrivo delle forze dell'ordine per fornire dettagli utili (se necessario) per qualsiasi tipo di incidente (stradale e non)**
- **Mantenere la calma, coadiuvare i soccorsi (se richiesto)**



**Ogni soccorritore che voglia prestare un
adeguato primo soccorso
dovrà prima di ogni altra cosa:**

MANTENERE LA CALMA !!



LIVELLI D'URGENZA

ESTREMA URGENZA

(lesioni che alterano gravemente respiro e circolo)

- **URGENZA PRIMARIA**

(emorragie contenibili, traumi e ustioni gravi)

- **URGENZA SECONDARIA**

(fratture o ferite gravi)

- **SENZA URGENZA**

(ferite leggere, piccole ustioni)



Art. 593 Cod. Pen.

“Omissione di Soccorso”

Il reato è consumato da chiunque:

”...trovando abbandonato...persona incapace di provvedere a sé stessa omette di darne avviso all’Autorità.”

Alla stessa pena soggiace chi:

“trovando un corpo inanimato, ovvero una persona ferita o altrimenti in pericolo, omette di prestare l’assistenza occorrente o di darne immediato avviso alle Autorità.”

Art. 54 Cod. Pen.

“Stato di Necessità”

Non è punibile chi abbia commesso il fatto per esservi stato costretto dalla necessità di salvare sé od altri dal pericolo attuale di un danno grave alla persona, pericolo non da lui volontariamente causato né altrimenti evitabile, sempre che il fatto sia proporzionale al pericolo.

Pausa Caffè



Che cosa è il B.L.S. ?

(Basic Life Support – Sostegno di Base delle funzioni Vitali)

E' un insieme di manovre ratificate a livello mondiale atte a mantenere / ripristinare le funzioni vitali di un infortunato che

- NON è COSCIENTE**
- NON RESPIRA o NON RESPIRA NORMALMENTE**

In questa sequenza è prevista la Rianimazione Cardio Polmonare (R.C.P.)



A



COSCIENZA

B RESPIRO



**II TRIANGOLO
della VITA**



C



CIRCOLO

DOLORE TORACICO

Angina Pectoris:

un dolore al torace, provocato dall'insufficiente ossigenazione del muscolo cardiaco a causa di una transitoria diminuzione del flusso sanguigno attraverso le arterie coronarie



Infarto del Miocardio:

la morte di una parte del muscolo cardiaco (miocardio), dovuta a un'ischemia prolungata (mancato apporto di sangue in un determinato territorio, per un certo periodo di tempo)

ESAME DELL'INFORTUNATO

VALUTAZIONE della **COSCIENZA**



Signore,
signore,
mi sente?

COSCIENTE



Controllo secondario

INCOSCIENTE



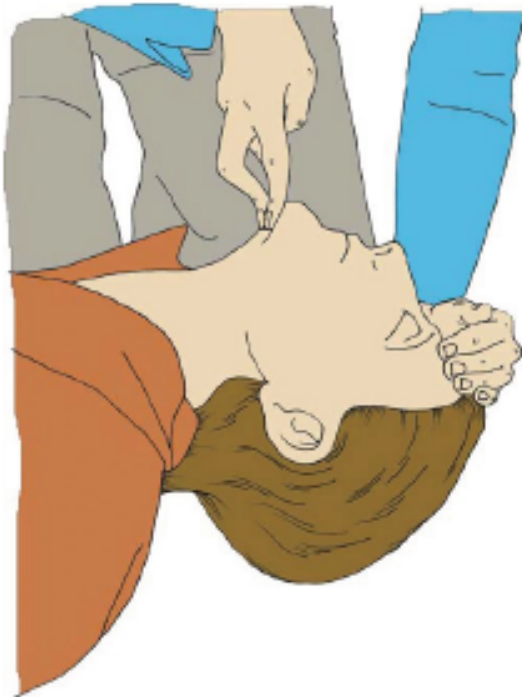
Chiamata di soccorso **(118)**

Valutazione dell' **ATTIVITA' RESPIRATORIA**



VALUTAZIONE DELL'ATTIVITA'

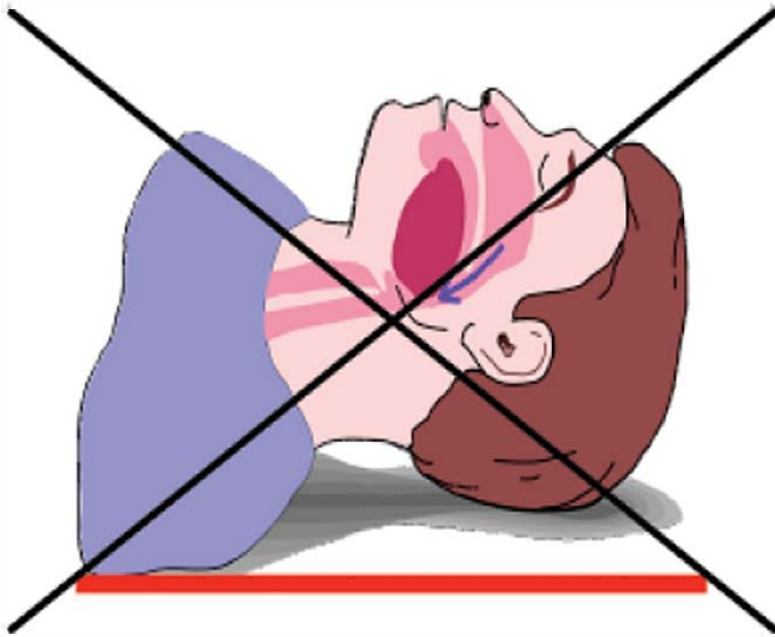
1 - Assicurare la pervietà delle vie aeree



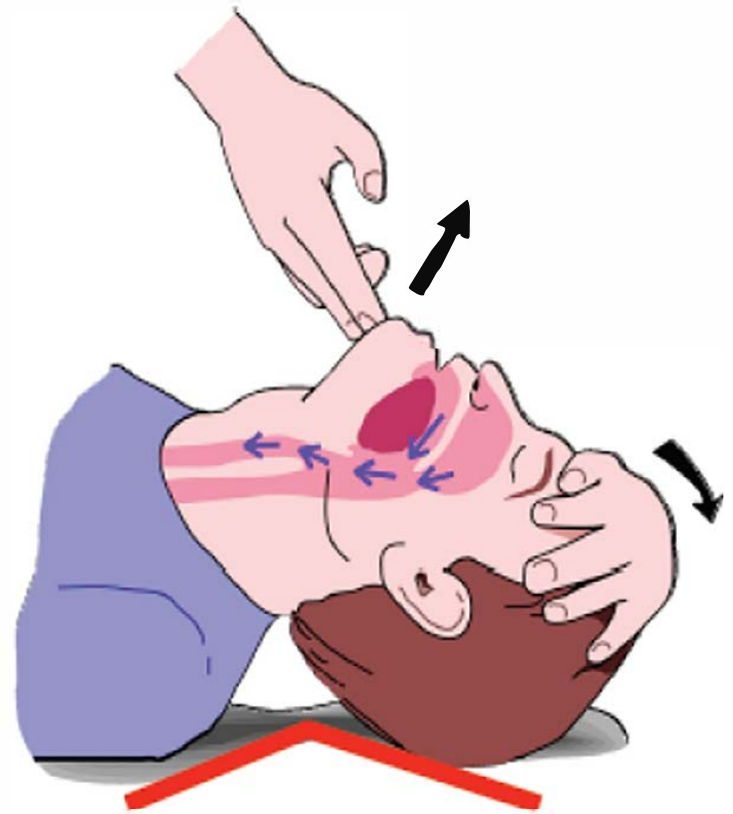
- Infortunato supino
- Iperestensione del capo
- Sollevamento della mandibola



Significato dell' iperestensione del capo



NO



SI

L'APPARATO RESPIRATORIO

**UNA COMPLESSA STRUTTURA CHE
GARANTISCE LO SCAMBIO DI ALCUNI
GAS FRA L'ARIA ATMOSFERICA E IL
SANGUE**



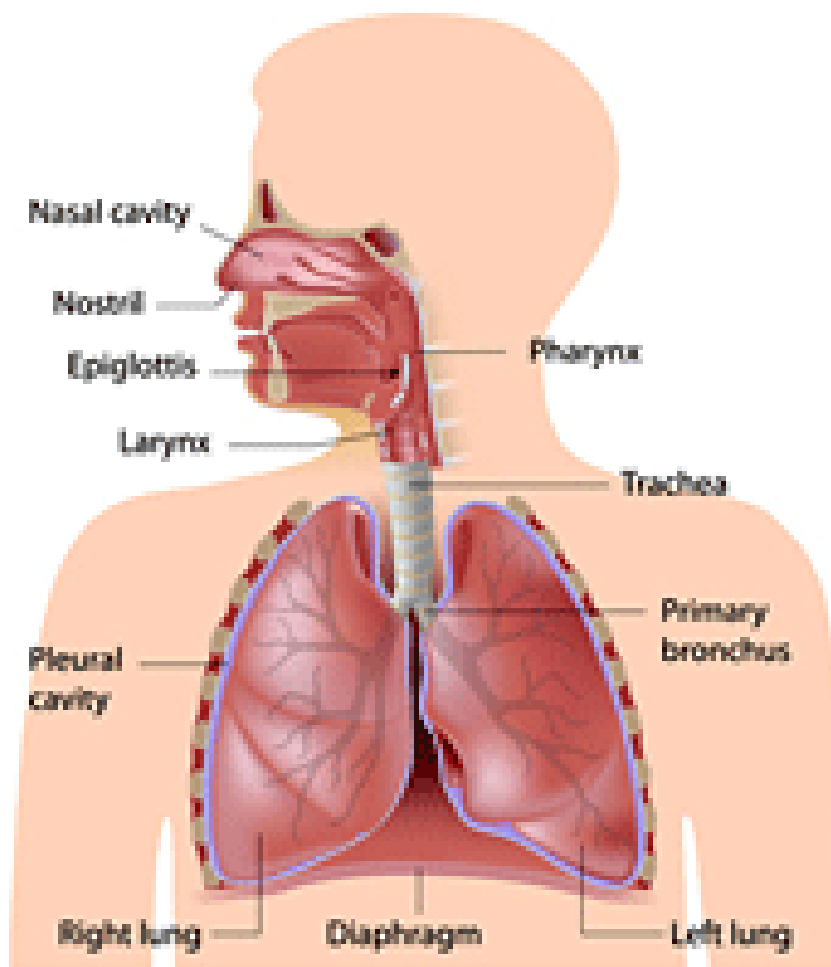
LE VIE AEREE

SUPERIORI:

- Naso
- Bocca
- Faringe

INFERIORI:

- Laringe
- Trachea
- Bronchi
- Alveoli



INSUFFICIENZA RESPIRATORIA

L'aria non arriva ai polmoni:

a) per *ostruzione delle vie aeree*:

- caduta della lingua nell'incoscienza
- corpo estraneo
- terra, neve (valanghe)
- annegamento
- impiccagione

b) per *paralisi dei muscoli respiratori*:

- folgorazione
- farmaci (sedativi, ansiolitici, sonniferi, ipnotici), alcol, droghe
- traumi cranici, lesioni vertebro-midollari
- tetano

c) per *compressione toraco-addominale esterna*

d) per *traumi al torace*



INSUFFICIENZA RESPIRATORIA

L'aria arriva ai polmoni, ma è alterata:

- a) è carente di ossigeno
- b) è troppo ricca di anidride carbonica
- c) nell'aria sono presenti gas tossici

L'arresto respiratorio è causato da arresto cardiaco
(evento traumatico, cause o ambientali, infarto acuto)

DISOSTRUZIONE VIE AEREE

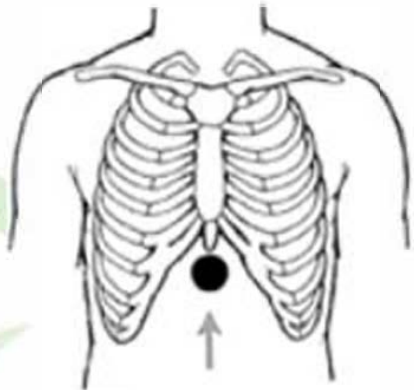
Soggetto Cosciente:

- **Ostruzione parziale**
 - si incoraggia la vittima a tossire
- **La vittima diventa debole, no tosse o respiro:**
 - **5 colpi dorsali fra le scapole**
 - **i colpi non hanno avuto effetto**

Si continua alternando 5 colpi dorsali e 5 compressioni addominali



Manovra di Heimlich



VALUTAZIONE DELL'ATTIVITA'

2 - Valutazione del respiro



G.A.S. (per 10 sec.):

- **Guardo**
- **Ascolto**
- **Sento**

NO, SE TRAUMA GRAVE !!!

**RESPIRA
NORMALMENTE**



Controllo secondario
Posizione Laterale di Sicurezza (P.L.S.)

**NON RESPIRA
NORMALMENTE**



Rianimazione Cardio Polmonare (R.C.P.)

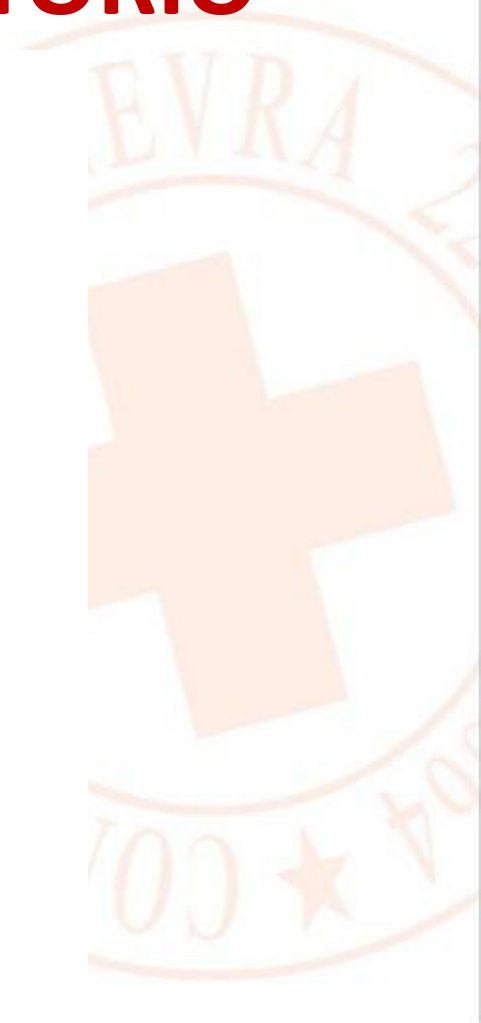
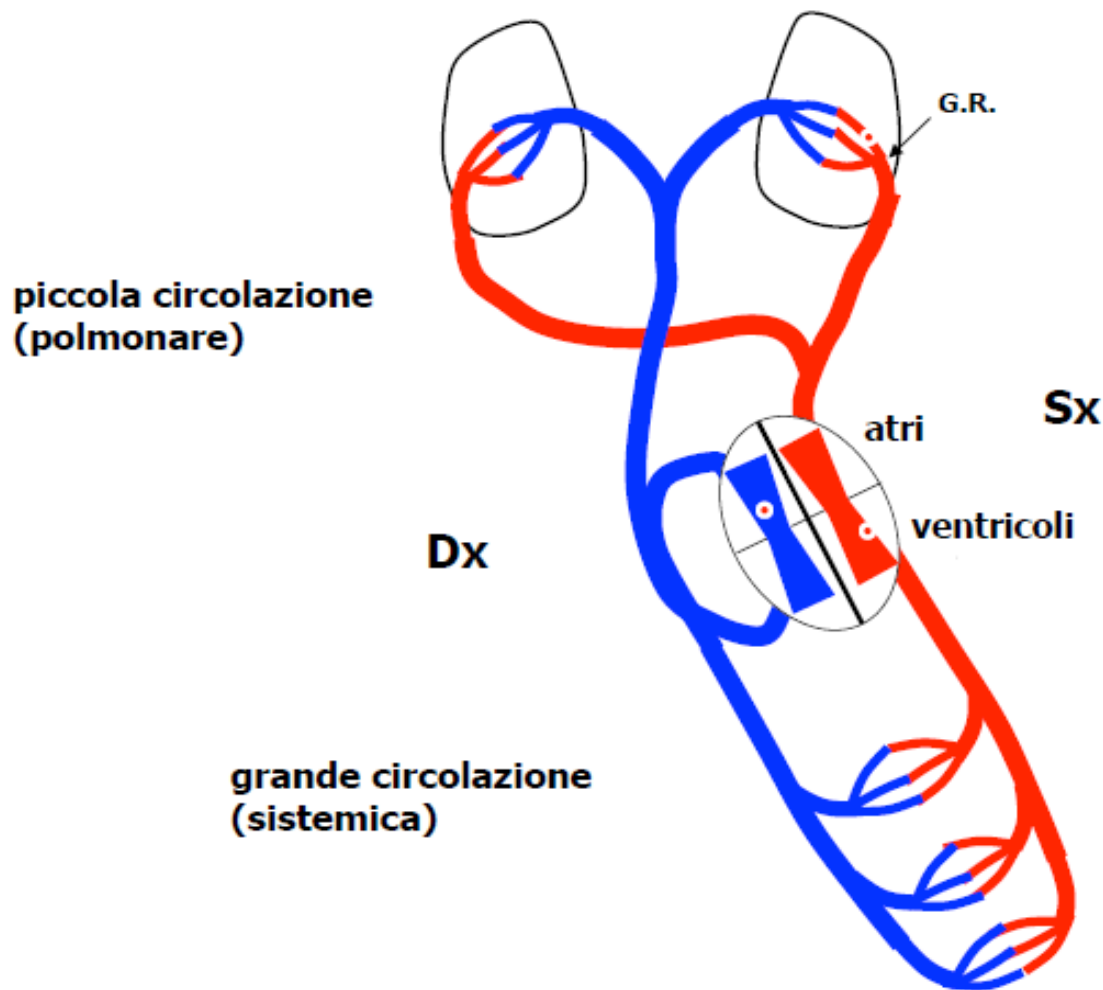


P.L.S. – Posizione Laterale di Sicurezza

Infortunato INCOSCIENTE che RESPIRA



APPARATO CARDIO CIRCOLATORIO



IL MASSAGGIO CARDIACO



Frequenza delle compressioni: 100/min

Abbasso il torace di 3-4 cm



Croce Rossa Italiana

RESPIRAZIONE ARTIFICIALE

Infortunato INCOSCIENTE che NON RESPIRA



Metodo:

- Bocca-Bocca
- Bocca-Naso
- Bocca-Bocca Naso

Insufflazioni efficaci
della durata di
1 secondo



Croce Rossa Italiana

ALGORITMO B.L.S.

SICUREZZA DELLA SCENA



**VALUTO LA COSCIENZA
CHIAMO AIUTO (GENERICO)**



RISPONDE



NON RISPONDE



CONTROLLO VIE AEREE



G.A.S. (10 sec)



RESPIRA



P.L.S.



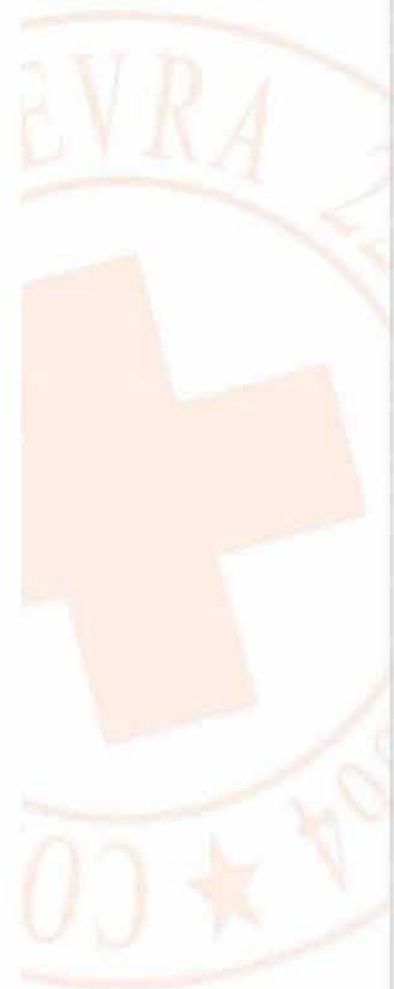
NON RESPIRA



CHIAMATA 118/112

B.L.S. (30:2)





CONFEDERATION OF GENEVA



Croce Rossa Italiana

Grazie per l'attenzione,

Angelo Vita

Croce Rossa Italiana

MONITORE

crocerossaitalianasciacca@gmail.com

